

име и презиме _____ одд VI-____ бр.во дневник _____

потпис од родител: _____ освоени поени: _____ оцена _____

1. Единица мерка за маса е:

- a. kg
- b. kl
- в. галон
- г. mm

5

2. Петаголна пирамида има:

- a. 4 темиња и 5 сида
- b. 6 темиња и 6 сида
- в. 6 темиња и 5 сида
- г. 5 темиња и 6 сида

5

3. Кој од аглите е тап:

- a. 91°
- б. 33°
- в. 187°
- г. 360°

5

4. Рамностран триаголник со периметар 36cm има страна со должина:

- a. 12cm
- б. 6cm
- в. 9cm
- г. 8cm

5

5. Сега е 11:15 часот. Ако големата стрелка се заврти за агол од 90°, часовникот ќе покажува:

- a. 11:45
- б. 11:55
- в. 12:00
- г. 11:30

5

6. Во Токио времето е 9 часа понапред отколку во Битола. Ако во Битола сега е 14:10, тогаш по час и половина во Токио ќе биде 10:40 според грн

Битола 14:10, 150 час и 150 мин → 15:40

15:40 мин

+ 9h

24h 40 мин

5

7. Во триаголник големината на два внатрешни агли е 36° и 57°. Големината на третиот агол е 87°

$$180^\circ - (36^\circ + 57^\circ) = 180^\circ - 93^\circ = 87^\circ$$

5

8. Дополни за да биде точно:

- a. 1m = 100 cm
- б. 1kl = 1000 l
- в. 1милја = 1.6 km
- г. 1ар = 100 m²
- д. 1инч = 2.54 cm

5

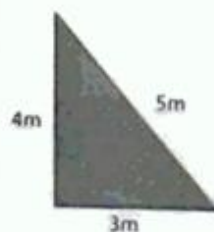
9. Часовникот покажува 7:31. За 1 час и 52 минути ќе биде 9:23



$$\begin{array}{r} 7:31 \\ + 1:52 \\ \hline 9:23 \end{array}$$

5

10. Пресметај периметар и плоштина на триаголникот:



$$L = 3 + 4 + 5 = 12$$

$$P = \frac{3 \cdot 4}{2} = 6$$

$$L = 12 \text{ cm} \quad P = 6 \text{ cm}^2$$

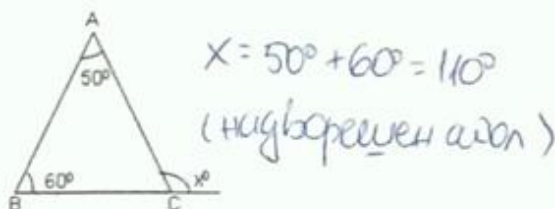
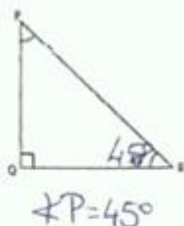
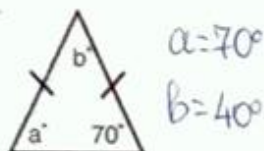
5

11. Дополни ги следните тврдења за да бидат точни:

- а. Трапезот има само еден пар паралелни страни.
 б. Коцката има 8 темиња, 12 рабови, 6 ѕидови.
 в. $2\text{mm} = \underline{0.002}\text{m}$ г. $2,5\text{cl} = \underline{0.005}\text{hl}$ д. $1050\text{g} = \underline{1.05}\text{kg}$

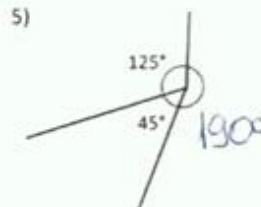
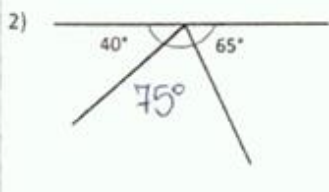
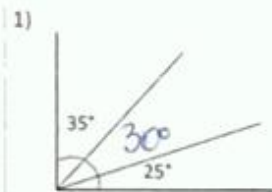
10

12. Пресметај ја големината на непознатиот агол:



10

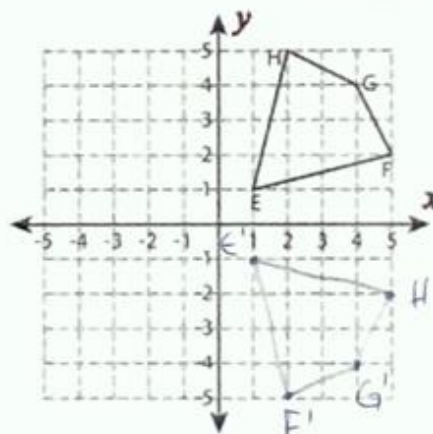
13. Пресметај ја големината на аголот кој недостига:



10

14. (10/___) Изврши ротација на фигурата за 90° во негативна насока, а потоа запиши ги координатите на новата фигура:

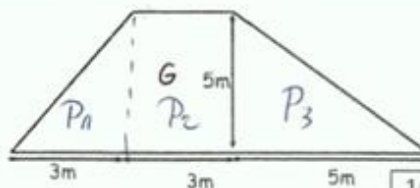
$E': (1, -1)$, $F': (2, -5)$
 $G': (4, -4)$, $H': (5, -2)$



10

15. Пресметај плоштина на фигурата на сликата:

$P_1 = \frac{3 \cdot 5}{2} = \frac{15}{2} = 7.5 \text{ m}^2$ $P = 7.5 + 15 + 12.5$
 $P_2 = 3 \cdot 5 = 15 \text{ m}^2$ $P = 35 \text{ m}^2$
 $P_3 = \frac{5 \cdot 5}{2} = 12.5 \text{ m}^2$



10

0 - 30	31-50	51-74	75-89	90-100